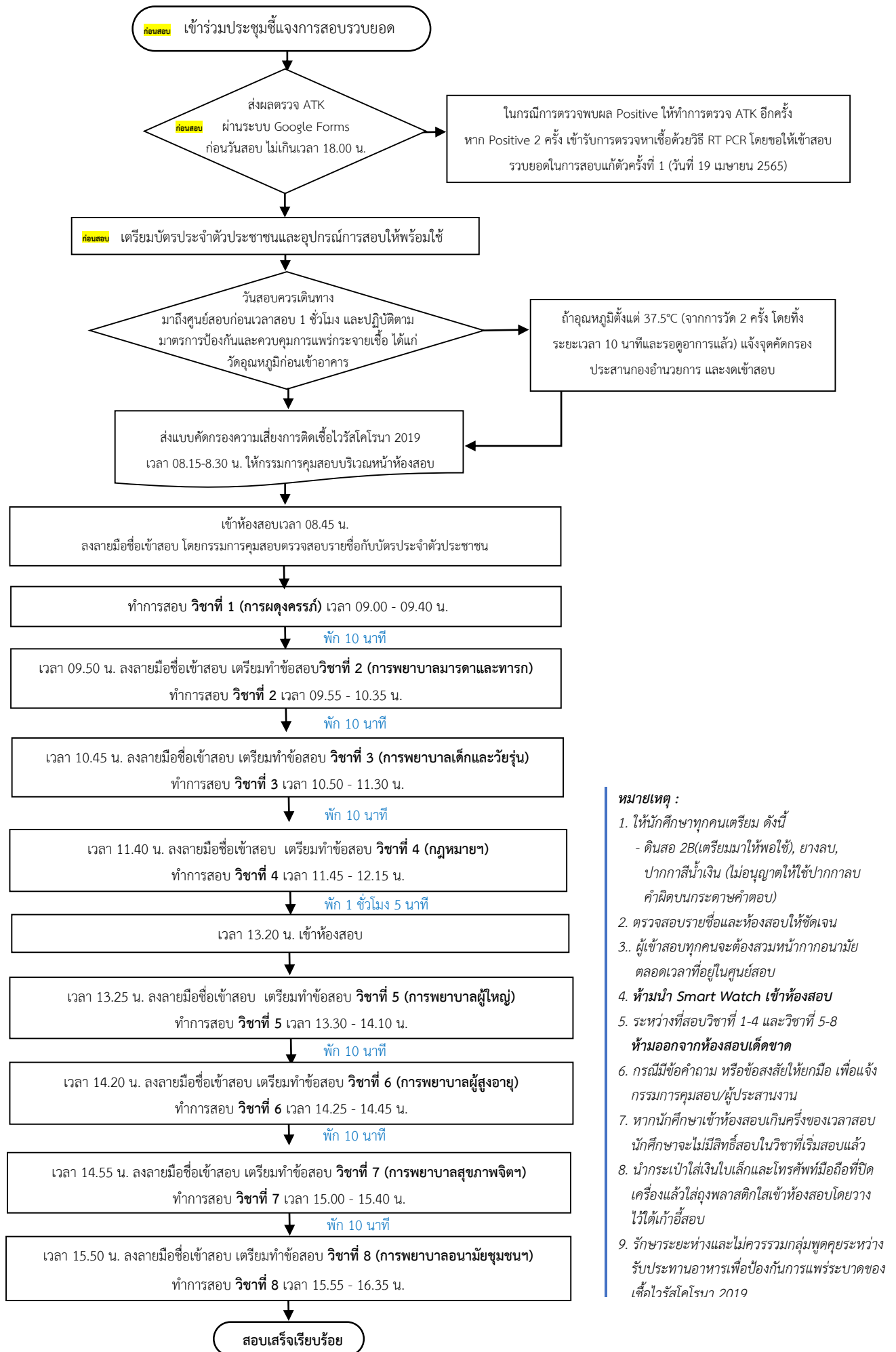


Flowchart การสอบรвыอดสาขาพยาบาลศาสตร์ ประจำปี พ.ศ. 2565 (สำหรับนักศึกษา)



- หมายเหตุ :**
- ให้นักศึกษาทุกคนเตรียม ดังนี้
 - ดินสอ 2B(เตรียมมาให้พอใช้), ยางลบ, ปากกาสีน้ำเงิน (ไม่อนุญาตให้ใช้ปากกาลงค่าผิดบนกระดาษคำตอบ)
 - ตรวจสอบรายชื่อและห้องสอบให้ชัดเจน
 - ผู้เข้าสอบทุกคนจะต้องสวมหน้ากากอนามัย ตลอดเวลาที่อยู่ในศูนย์สอบ
 - ห้ามนำ Smart Watch เข้าห้องสอบ
 - ระหว่างที่สอบวิชาที่ 1-4 และวิชาที่ 5-8 ห้ามออกจากห้องสอบเด็ดขาด
 - กรณีมีข้อคำถาม หรือข้อสงสัยให้ยกมือ เพื่อแจ้ง กรรมการคุมสอบ/ผู้ประสานงาน
 - หากนักศึกษาเข้าห้องสอบเกินครึ่งของเวลาสอบ นักศึกษาจะไม่สิทธิ์สอบในวิชาที่เริ่มสอบแล้ว
 - นำกระเป๋าใส่เงินใบเล็กและโทรศัพท์มือถือที่ปิดเครื่องแล้วใส่ถุงพลาสติกใส่เข้าห้องสอบโดยวางไว้ใต้เก้าอี้สอบ
 - รักษาระยะห่างและไม่ควรรวมกลุ่มพูดคุยระหว่างรับประทานอาหารเพื่อป้องกันการแพร่ระบาดของเชื้อไวรัสโคโรนา 2019